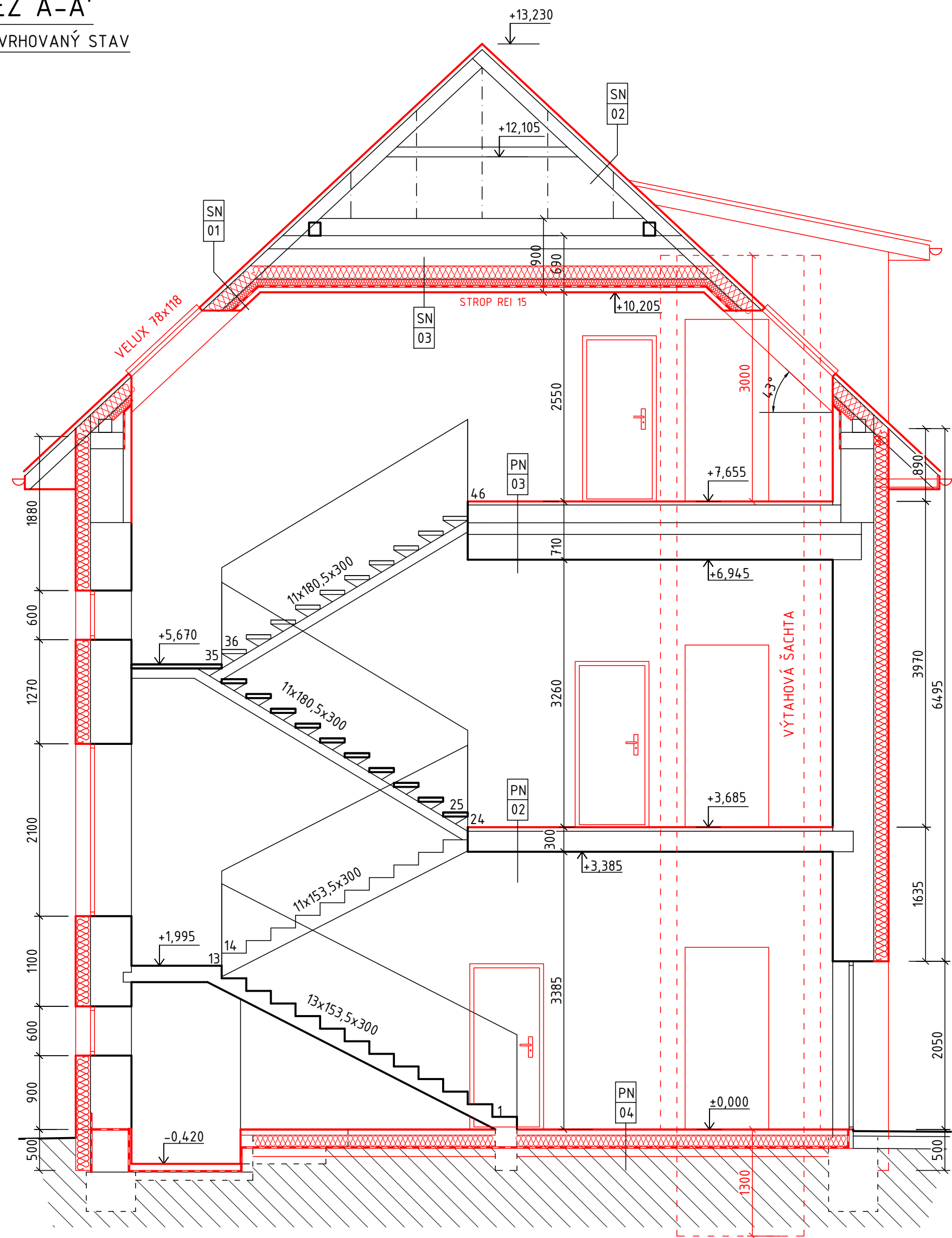


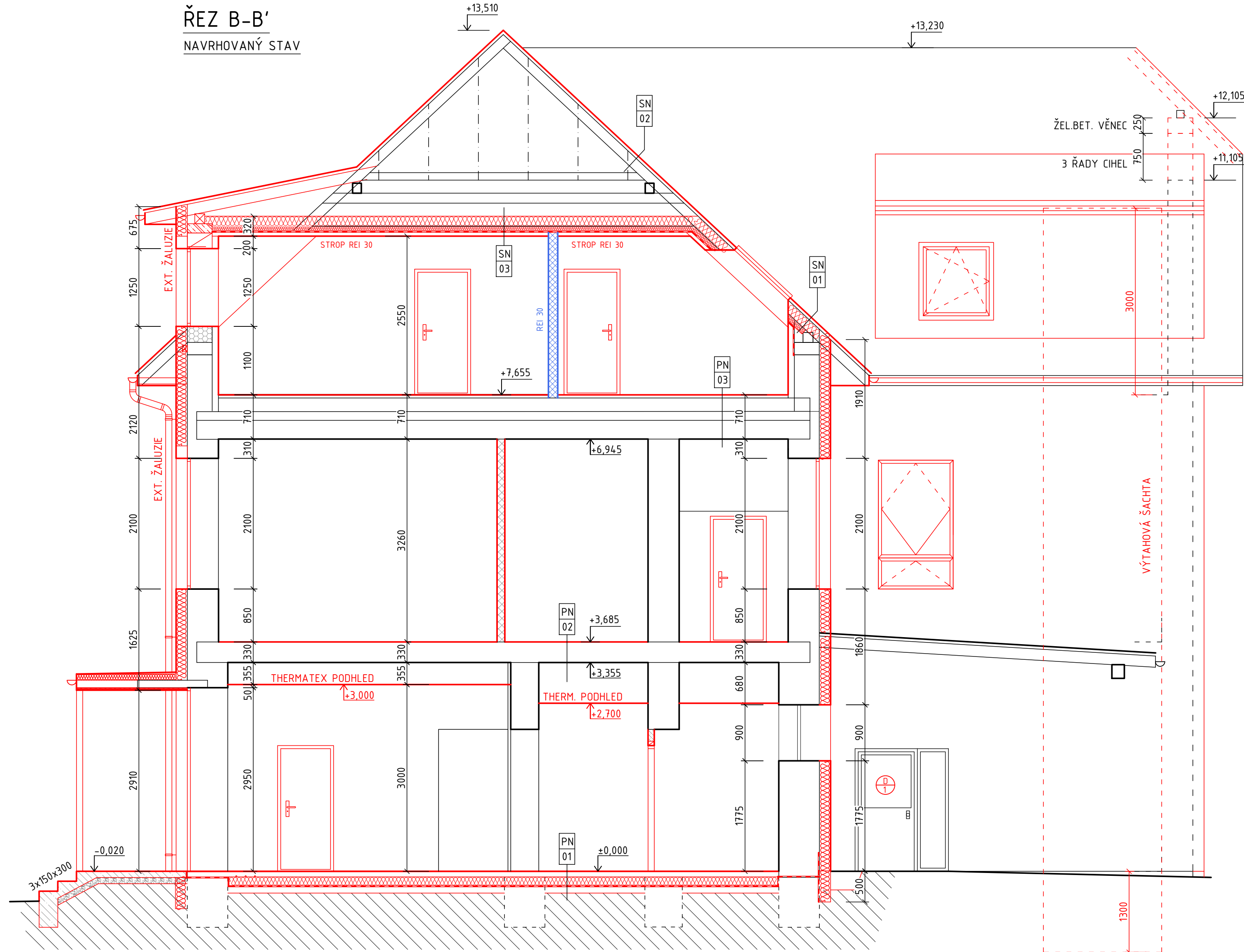
ŘEZ A-A'

NAVRHOVANÝ STAV



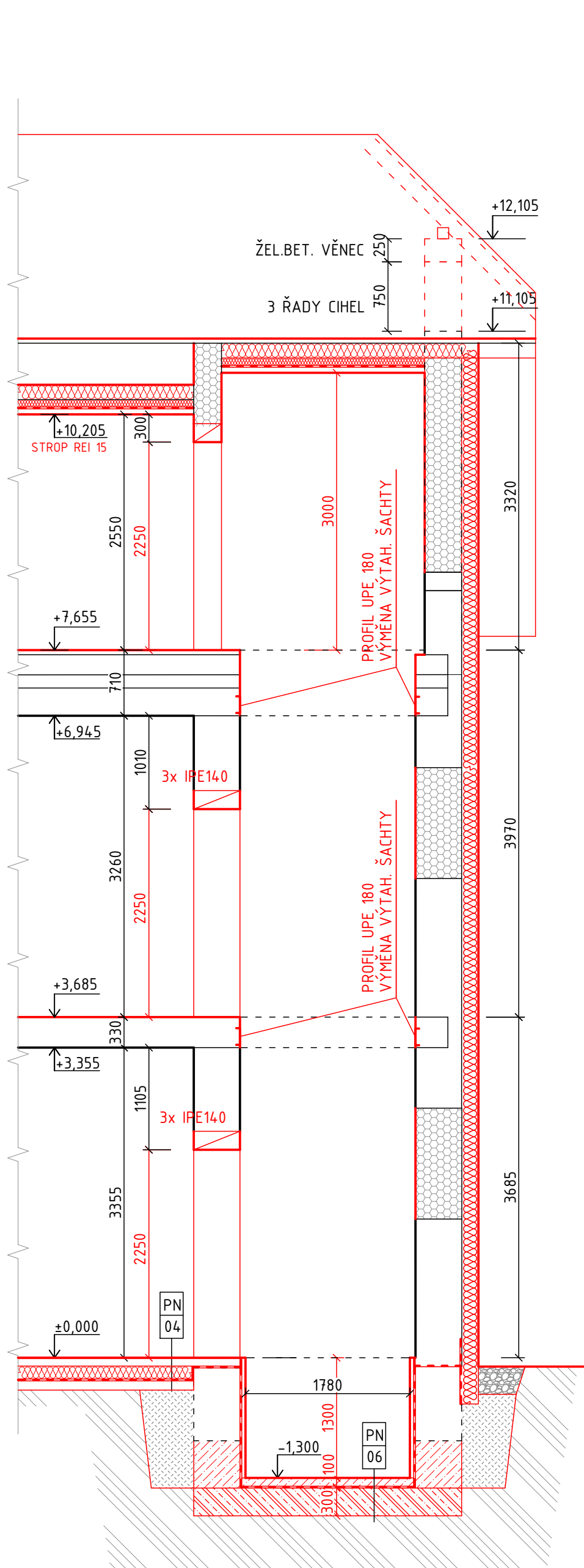
ŘEZ B-B'

NAVRHOVANÝ STAV



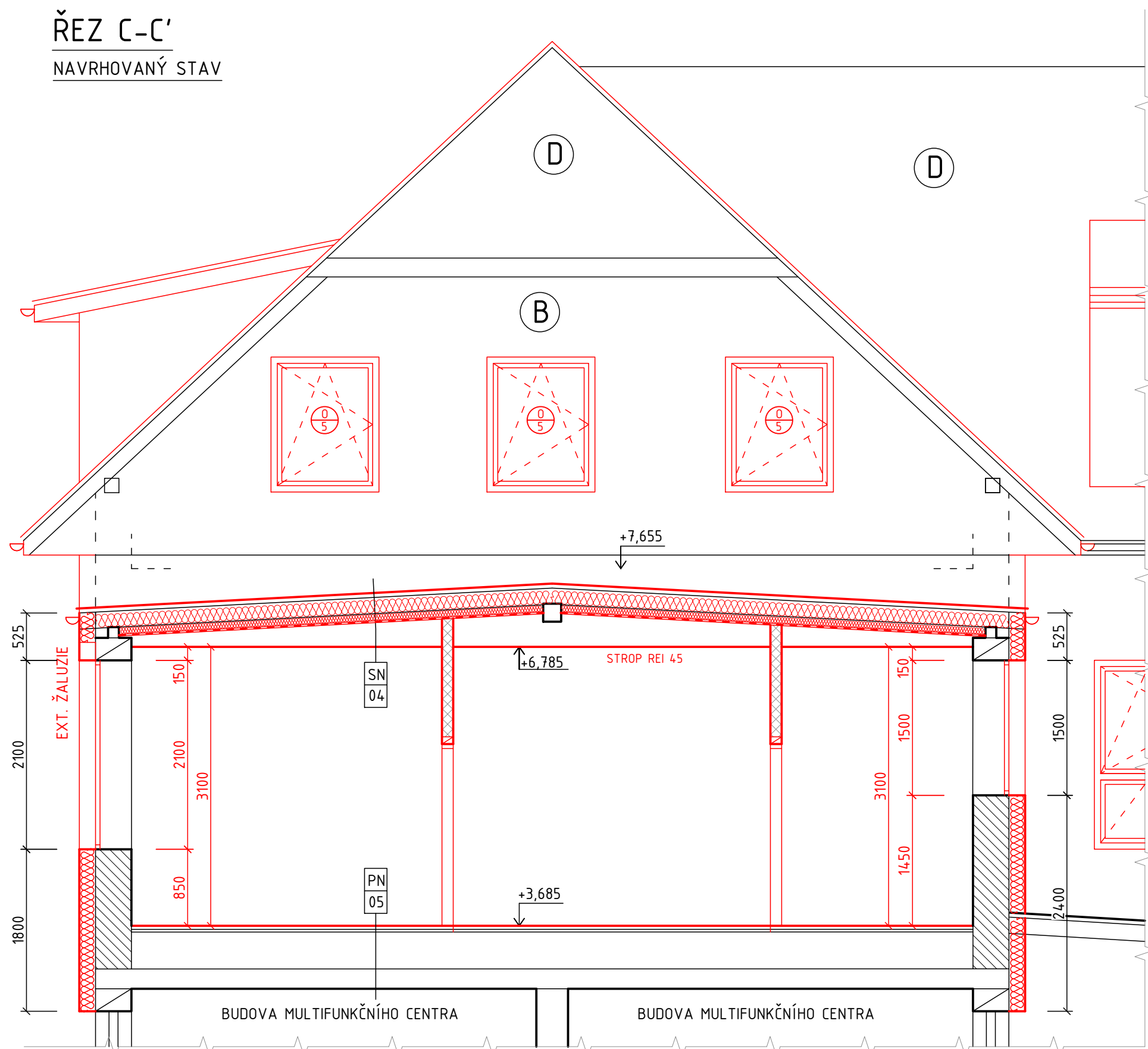
ŘEZ D-D' (VÝTAHOVÁ ŠACHTA)

NAVRHOVANÝ STAV



ŘEZ C-C'

NAVRHOVANÝ STAV



SKLADBA KONSTRUKCÍ

SKLADBA PN 01 PODLAHA 1NP (NAVRHOVANÁ)

- NÁŠLAPNÁ VRSTVA - PVC / KER. DLAŽBA 10 mm
- SAMONIVELAČNÍ HMOTA 60 mm
- CEMENTOVÝ POTĚR 20 mm
- POTRUBÍ TEPLŮVOD. VYTÁPĚNÍ
- SEPARAČNÍ VRSTVA - PE - FÓLIE (SPOJE PŘELEPIT PÁSKOU)
- TEPELNĚ IZOLAČNÍ VRSTVA - POLYSTYREN EPS 100 S 140 mm
- IZOLACE PROTI ZEMNÍ VHLKOSTI - 2x ASFALTOVÝ PÁS
- ASFALTOVÝ PENETRAČNÍ NÁTĚR
- PODKLADNÍ BETON 100 mm
- ŠTĚRKOVÁ VYROVNÁVACÍ VRSTVA MAX 100 mm
- ROSTLÁ ZEMLINA

SKLADBA PN 02 PODLAHA 2NP (NAVRHOVANÁ)

- PODLAHOVÁ KRYTINA (NOVÁ)
- PODLAHA KNAUF 35 mm
- CEMENTOVÝ POTĚR 60 mm
- SYPANÝ PERLIT 40 mm
- CEMENTOVÝ POTĚR 60 mm
- STROP HURDIS 80 mm (DO PROFILU I240)
- JÁDROVÁ OMÍTKA 20 mm
- ŠTUKOVÁ OMÍTKA

SKLADBA PN 03 PODLAHA PODKROVÍ (NAVRHOVANÁ)

- PODLAHOVÁ KRYTINA (NOVÁ)
- PODLAHA KNAUF 35 mm
- ZÁKLUP Z PRKEN TL. 25 mm
- DŘEVĚNÉ TRÁ 100/120
- OCELOVÉ PRŮVLAKY ZU240
- CEMENTOVÝ POTĚR 60 mm
- SYPANÝ PERLIT 80 mm
- CEMENTOVÝ POTĚR 20 mm
- STROP HURDIS 80 mm (DO PROFILU I240)
- JÁDROVÁ OMÍTKA 20 mm
- ŠTUKOVÁ OMÍTKA

SKLADBA PN 06 PODLAHA VÝTAHOVÉ ŠACHTY

- EPOXIDOVÝ NÁTĚR
- CEMENTOVÝ POTĚR 100 mm
- IZOLACE PROTI TLAK. VODĚ - 2x ASFALTOVÝ PÁS
- ASFALTOVÝ PENETRAČNÍ NÁTĚR
- ŽELEZOBETONOVÁ ZÁKLADOVÁ DESKA 300 mm
- ROSTLÁ ZEMLINA

SKLADBA PN 04 PODLAHA 1NP (NAVRHOVANÁ)

- NÁŠLAPNÁ VRSTVA - KER. DLAŽBA 10 mm
- SAMONIVELAČNÍ HMOTA 60 mm
- CEMENTOVÝ POTĚR 20 mm
- SEPARAČNÍ VRSTVA - PE - FÓLIE (SPOJE PŘELEPIT PÁSKOU)
- TEPELNĚ IZOLAČNÍ VRSTVA - POLYSTYREN EPS 100 S 140 mm
- IZOLACE PROTI ZEMNÍ VHLKOSTI - 2x ASFALTOVÝ PÁS
- ASFALTOVÝ PENETRAČNÍ NÁTĚR
- PODKLADNÍ BETON 100 mm
- ŠTĚRKOVÁ VYROVNÁVACÍ VRSTVA MAX 100 mm
- ROSTLÁ ZEMLINA

SKLADBA PN 05 PODLAHA 2NP (NAVRHOVANÁ)

- PODLAHOVÁ KRYTINA - PVC
- CEMENTOVÝ POTĚR 40 mm
- EPS + LEPIDLO 30 mm
- PERLITBETON 410 mm
- STROP - PZD PANEL 220 mm

SKLADBA SN 01 STŘECHA PODKROVÍ (NAVRHOVANÁ)

- FALCOVANÝ PLECH
- DIFUZNÍ FOLIE SE SMÝČKOVOU ROHOŽÍ
- PLOŠNÝ ZÁKLUP Z PRKEN TL. 25 mm
- MINERÁLNÍ VATA TL. 160 mm (V ÚROVNI KROKVÍ)
- PIR PANEL TL. 80 mm
- PAROZÁBRANA
- SDK DESKA NA SYSTÉMOVÉM ROŠTU

SKLADBA SN 02 STŘECHA PŮDY (NAVRHOVANÁ)

- FALCOVANÝ PLECH
- DIFUZNÍ FOLIE SE SMÝČKOVOU ROHOŽÍ
- PLOŠNÝ ZÁKLUP Z PRKEN TL. 25 mm
- KONSTRUKCE KROVU

SKLADBA SN 03 STŘECHA PODKROVÍ (NAVRHOVANÁ)

- PROSTOR PŮDY
- MINERÁLNÍ VATA TL. 160 mm
- PLOŠNÝ ZÁKLUP Z PRKEN TL. 25 mm (NA ZÁVĚSECH Z LATÍ)
- PIR PANEL TL. 80 mm
- PAROZÁBRANA
- SDK DESKA NA SYSTÉMOVÉM ROŠTU (REI 15, REI 30)

SKLADBA SN 04 STŘECHA 2NP (NAVRHOVANÁ)

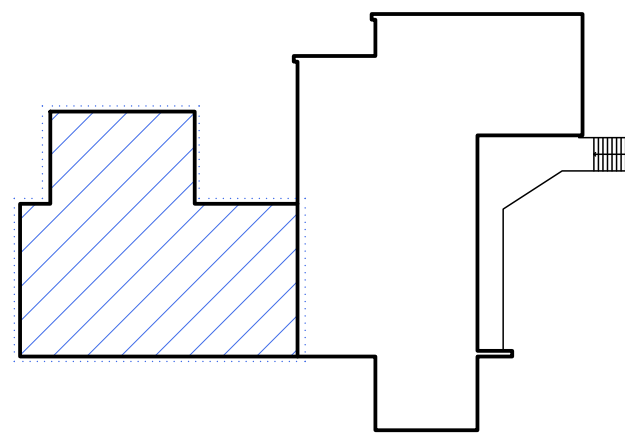
- FALCOVANÝ PLECH
- DIFUZNÍ FOLIE SE SMÝČKOVOU ROHOŽÍ
- PLOŠNÝ ZÁKLUP Z PRKEN TL. 25 mm
- MINERÁLNÍ VATA TL. 160 mm (V ÚROVNI KROKVÍ)
- PIR PANEL TL. 80 mm
- PAROZÁBRANA
- SDK PODHLED NA SYSTÉMOVÉM ROŠTU (REI 45)

LEGENDA MATERIÁLŮ

- STÁVAJÍCÍ ZDIVO - CPP NA MVC
- STÁVAJÍCÍ ZDIVO - PLYNOSILIKÁT
- BOURANÉ KONSTRUKCE
- DOZDÍVKY YTONG
- MALTA PRO CELOPLOŠNOU TENKOU SPÁRU
- ZDIVO SILKA 250 (MEZIBYT. STĚNA 250mm)
- MALTA PRO CELOPLOŠNOU TENKOU SPÁRU
- YTONG KLASIK 125 (PŘÍČKA 125mm)
- MALTA PRO CELOPLOŠNOU TENKOU SPÁRU
- YTONG KLASIK 100 (PŘÍČKA 100mm)
- MALTA PRO CELOPLOŠNOU TENKOU SPÁRU
- SDK PŘÍČKA S POŽ. ODOLNOSTÍ REI 30 (MEZIBYT. STĚNA)
- DŘEVĚNÁ NOSNÁ KČE, VZD. NEPRŮZVUČNOST $R_{w,min}$ 55 dB
- SDK PŘÍČKA - DĚLÍČ
- DŘEVĚNÁ NOSNÁ KČE
- ŽELEZOBETONOVÉ KONSTRUKCE

SCHÉMA OBJEKTU

M 1:500



GSM: +420 721 980 337, email: sebesta@sb-projekce.cz, www: www.sb-projekce.cz

PROJEKT:	STAVEBNÍ ÚPRAVY OBJEKTU OZNICE č.p. 91 PARCELA ST. Č. 129, K.Ú. OZNICE	PARÉ:
INVESTOR:	OBEC OZNICE, OZNICE 109, 756 24 OZNICE	ZODP. PROJEKTANT:
OBJEKT:	SO-01 - OBJEKT OBČ. VYBAVENOSTI	Ing. PETR ŠEBESTA
ČÁST DOKUMENTACE:	D - DOKUMENTACE OBJEKTŮ	VYPRACOVAL:
NAZEV VÝKRESU:	ŘEZ A-A', B-B', C-C', D-D'	ZUZANA PALÁTOVÁ
Č. ZAK.:	007/2025	STUPEŇ:
FORMÁT:	844	DPS
MÉRITKO:	1:50	DATUM:
ČÍSLO VÝKRESU:	D-1.13-14	01/2025